

# التقرير الفني اليومي - قطر

٢٣ يونيو ٢٠٢٦



**ملخص مؤشر البورصة القطرية**
**التحليل**

تراجع مؤشر قطر بنحو ٣٥ نقطة ليغلق دون مستوى ١٠,٤٥٠ نقطة خلال جلسة الإثنين. كما انخفض خط مؤشر القوة النسبية دون مستوى ٥٠، ما يعكس تراجع الزخم الإيجابي وزيادة الحذر في المدى القصير. ويُنظر إلى مستوى ١٠,٢٥٠ نقطة كدعم رئيسي للمؤشر، فيما تُتوقع المقاومة عند مستوى ١٠,٦٥٠ نقطة.

| نسبة التغير | ٢١ يونيو ٢٠٢٦ | ٢٢ يونيو ٢٠٢٦ |
|-------------|---------------|---------------|
| -0.3%       | 10,481        | 10,446        |
| 33.0%       | 259           | 344           |
| 59.7%       | 14,008        | 22,370        |
| 27.3%       | 104           | 132           |
| -1.9%       | 53            | 52            |
| 22.2%       | 18            | 22            |
| -13.8%      | 29            | 25            |
| -16.7%      | 6             | 5             |

المصدر: مؤشر بورصة قطر

**توصيات السوق الأسبوعية**

| الفترة الزمنية                     | الاتجاه | المستوى الحالي | السعر المستهدف | مستوى الدعم | مستوى المقاومة |
|------------------------------------|---------|----------------|----------------|-------------|----------------|
| (٢١ يونيو - ٢٥ يونيو) المدى القصير | ←       | 10,446.04      | 10,600         | 10,250      | 10,650         |
| (١ يونيو - ٣٠ يونيو) المدى المتوسط | ←       | 10,446.04      | 10,750         | 9,900       | 10,850         |

**توصيات الشركات الأسبوعية**

| اسم الشركة | السعر الحالي | النظرة  | الفترة الزمنية                     | مستوى الدعم | مستوى المقاومة |
|------------|--------------|---------|------------------------------------|-------------|----------------|
| ازدان      | QR0.905      | إيجابية | المدى القصير (٢١ يونيو - ٢٥ يونيو) | QR0.886     | QR0.932        |
| أوريدو     | QR13.70      | إيجابية | المدى المتوسط (١ يونيو - ٣٠ يونيو) | QR12.67     | QR15.15        |

**توصيات الشركات اليومية**

| اسم الشركة                       | السعر الحالي | النظرة  | الفترة الزمنية | مستوى الدعم | مستوى المقاومة |
|----------------------------------|--------------|---------|----------------|-------------|----------------|
| بنك لشا                          | QR2.578      | إيجابية | يوم واحد       | QR2.549     | QR2.608        |
| دلالة للوساطة والاستثمار القابضة | QR1.497      | إيجابية | يوم واحد       | QR1.484     | QR1.512        |
| مجمع شركات المناعي               | QR5.323      | إيجابية | يوم واحد       | QR5.280     | QR5.381        |
| الملاحة                          | QR10.46      | إيجابية | يوم واحد       | QR10.37     | QR10.58        |

**قائمة الأسهم القريبة من المستويات الفنية**

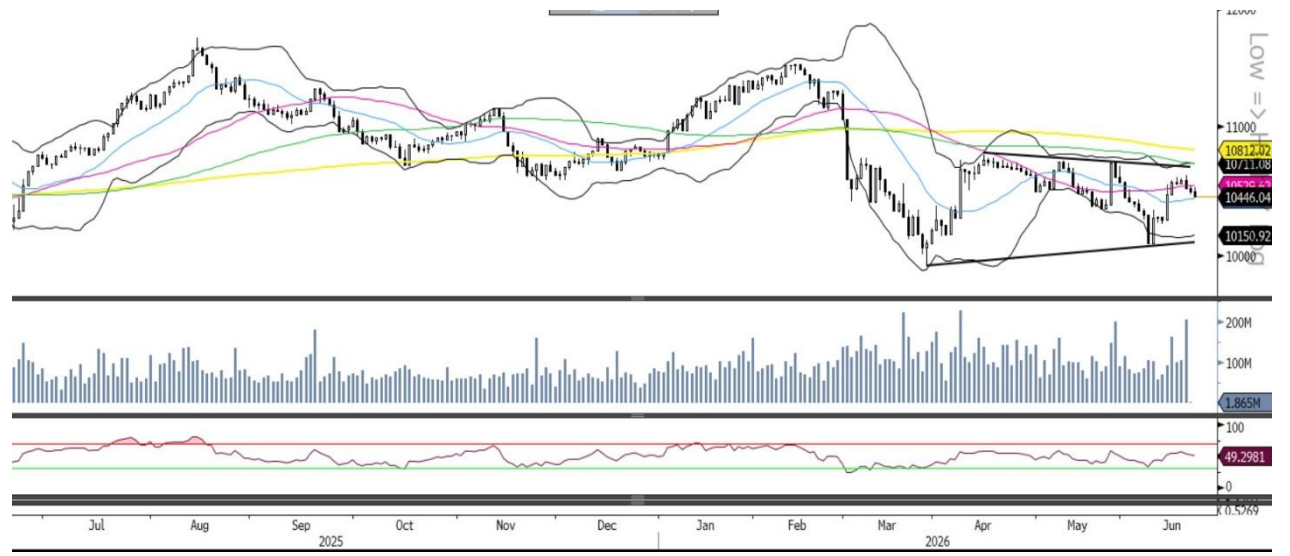
| الشركات الأقرب إلى مستويات المقاومة |             |                                  |       |                | الشركات الأقرب إلى مستوى الدعم |             |                                  |       |             |
|-------------------------------------|-------------|----------------------------------|-------|----------------|--------------------------------|-------------|----------------------------------|-------|-------------|
| اسم الشركة                          | رمز التداول | القيمة السوقية (مليون ريال قطري) | السعر | مستوى المقاومة | اسم الشركة                     | رمز التداول | القيمة السوقية (مليون ريال قطري) | السعر | مستوى الدعم |
| بروة                                | BRES        | 9,362.3                          | 2.406 | 2.406          | قطر لصناعة الألمنيوم           | QAMC        | 9,502.9                          | 1.703 | 1.698       |
| ازدان                               | ERES        | 23,501.1                         | 0.886 | 0.890          | شركة بلدنا                     | BLDN        | 2,845.1                          | 1.327 | 1.321       |
| البنك التجاري                       | CBQK        | 17,322.2                         | 4.280 | 4.285          | ازدان                          | ERES        | 23,501.1                         | 0.886 | 0.878       |
| مسيعد للبتروكيماويات القابضة        | MPHC        | 15,251.7                         | 1.214 | 1.220          | مصرف الريان                    | MARK        | 19,381.2                         | 2.084 | 2.075       |
| مصرف الريان                         | MARK        | 19,381.2                         | 2.084 | 2.095          | مسيعد للبتروكيماويات القابضة   | MPHC        | 15,251.7                         | 1.214 | 1.205       |

| الشركات ذات مؤشر القوة النسبية أعلى من ٧٠ (شراء مفرط) |             |                                  |       |                    | الشركات ذات مؤشر القوة النسبية أدنى من ٣٠ (بيع مفرط) |             |                                  |       |                    |
|---|-------------|----------------------------------|-------|--------------------|--|-------------|----------------------------------|-------|--------------------|
| اسم الشركة  | رمز التداول | القيمة السوقية (مليون ريال قطري) | السعر | مؤشر القوة النسبية | اسم الشركة   | رمز التداول | القيمة السوقية (مليون ريال قطري) | السعر | مؤشر القوة النسبية |
| بنك لشا   | QFBQ        | 2,887.4                          | 2.578 | 82.89              | زاد القابضة  | ZHCD        | 3,946.3                          | 13.73 | 27.75              |
| دلالة للوساطة والاستثمار القابضة                      | DBIS        | 285.0                            | 1.497 | 69.50              | التحويلية  | QIMD        | 1,007.4                          | 2.120 | 28.04              |
| الخليج للتأمين التكافلي                               | AKHI        | 766.9                            | 3.004 | 64.62              | قطر للتأمين  | QATI        | 6,767.4                          | 2.072 | 35.75              |
| مخازن   | GWCS        | 1,380.7                          | 2.356 | 63.01              | بنك دخان   | DUBK        | 17,665.1                         | 3.375 | 37.08              |
| بنك الدوحة  | DHBK        | 9,239.4                          | 2.980 | 61.80              | قطر للسينما وتوزيع الافلام                           | QCFS        | 155.8                            | 2.480 | 37.96              |

مؤشر بورصة قطر – الرسوم البيانية الفنية

التحليل اليومي

واصل مؤشر قطر تراجعاً للجلسة الثالثة على التوالي بفعل عمليات جني الأرباح. وفي الوقت نفسه، يواجه المؤشر صعوبة في تجاوز متوسطه المتحرك لـ ٥٠ يوماً، المتمركز حالياً قرب ١٠,٥٣٠ نقطة، خلال الأيام الماضية، ما يشير إلى احتمال استمرار الضغوط السلبية على المدى القصير. وعلى الجانب الفني، يقع الدعم الفوري للمؤشر قرب منتصف نطاق بولينجر عند مستوى ١٠,٤٣٠ نقطة. وفي حال كسر هذا المستوى والاستقرار بعده، فقد تتسع موجة التراجع لتمتد نحو مستوى ١٠,٣٥٠ نقطة. أما من الناحية الإيجابية، فيحتاج المؤشر إلى استعادة التداول فوق متوسطه المتحرك لـ ٥٠ يوماً للحفاظ على فرص حدوث ارتداد واستعادة الزخم الصعودي.



المصدر: بلومبرغ، قسم البحوث في QNB للخدمات المالية

التحليل الأسبوعي

ارتد مؤشر قطر خلال الأسبوع الماضي، إلا أنه قلص جزءاً من مكاسبه بعد أن اختبر أعلى مستوى أسبوعي له قرب ١٠,٦١٥ نقطة. وفي الوقت نفسه، يواجه المؤشر مقاومة فورية عند متوسطه المتحرك لـ ١٠٠ أسبوع ومتوسطه المتحرك لـ ٢٠٠ أسبوع، والمتمركزين حالياً قرب مستوى ١٠,٦٥٠ نقطة، حيث يُعد تجاوز هذا المستوى ضرورياً لتحول الاتجاه نحو الإيجابية على المدى المتوسط. وبشكل عام، لا يزال المؤشر يتحرك ضمن نطاق عرضي، وقد يعيد اختبار مستوى ١٠,٣٥٠ نقطة يليه ١٠,٢٥٠ نقطة في حال فشله في الإغلاق فوق ١٠,٦٥٠ نقطة. أما في حال نجاحه في اختراق هذا المستوى والثبات فوقه، فقد يفتح المجال أمام الصعود نحو مستوى ١٠,٨٧٠ نقطة.



المصدر: بلومبرغ، قسم البحوث في QNB للخدمات المالية

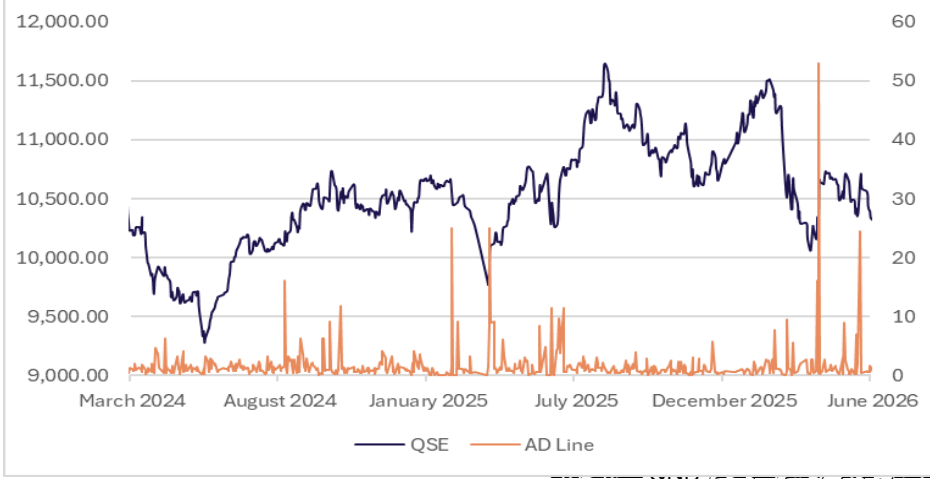
التحليل الشهري

يُظهر مؤشر بورصة قطر علامات ارتداد بعد موجة التصحيح التي شهدتها خلال الشهرين الماضيين. كما تمكن المؤشر من الإغلاق أعلى متوسطه المتحرك المرجح لـ ١٠٠ شهر قرب مستوى ١٠,٥٥٠ نقطة، ما يشير إلى احتمالية استمرار الارتداد الصاعد. إلا أن المؤشر يحتاج إلى الاستقرار أعلى مستوى ١٠,٥٠٠ نقطة لمواصلة الصعود باتجاه متوسطه المتحرك المرجح لـ ٥٠ شهراً قرب مستوى ١٠,٩٠٠ نقطة. وعلى الجانب السلبي، فإن أي ضعف مستمر دون مستوى ١٠,٥٠٠ نقطة قد يدفع المؤشر للتراجع لاختبار متوسطه المتحرك المرجح لـ ٢٠٠ شهر قرب مستوى ١٠,٠٥٠ نقطة.

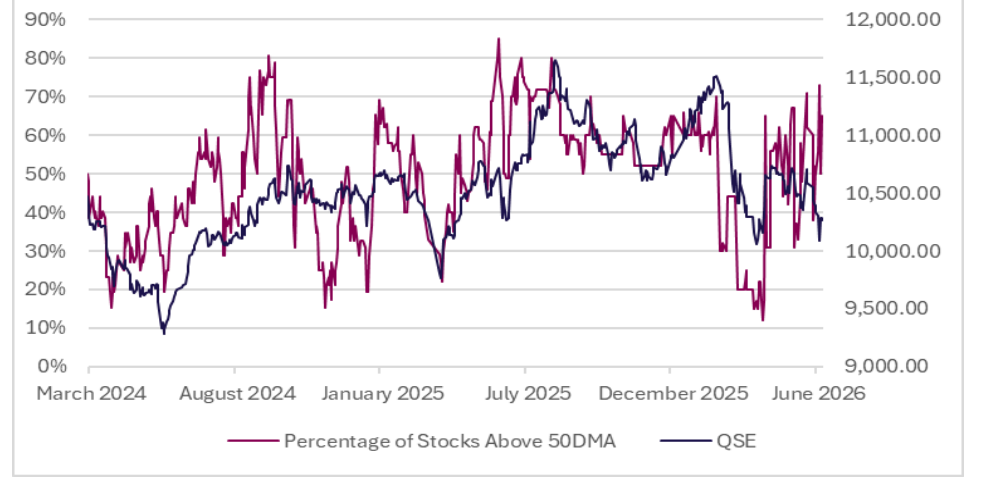


المصدر: بلومبرغ، قسم البحوث في QNB للخدمات المالية

خط التقدم/التراجع

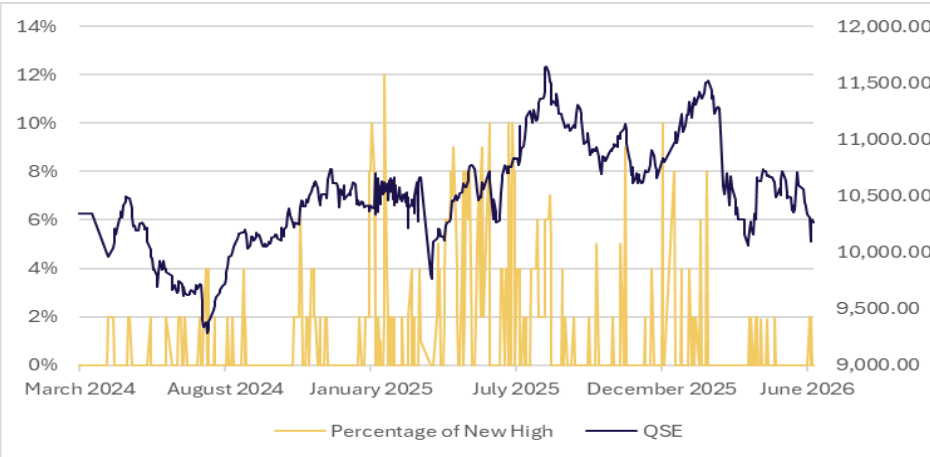


نسبة الأسهم فوق المتوسط المتحرك لـ ٥٠ يوم



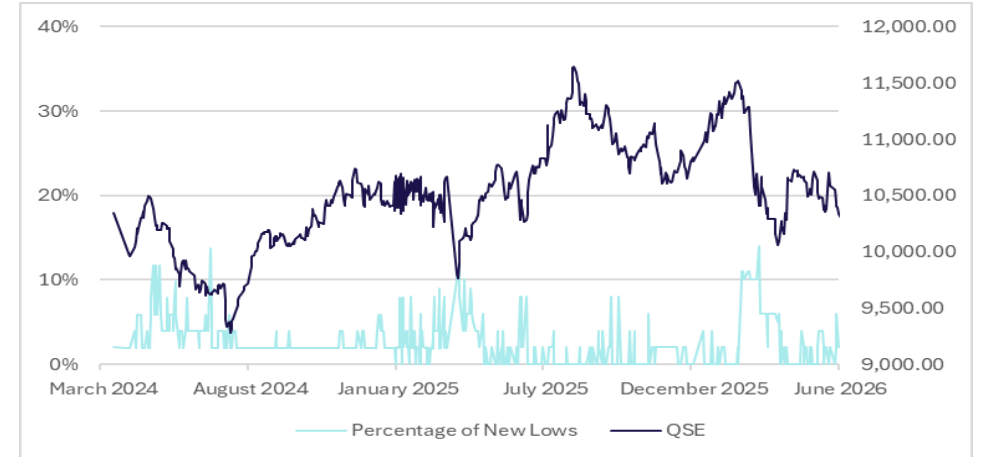
المصدر: بلومبرغ، قسم البحوث في QNB للخدمات المالية

نسبة الأسهم التي حققت أعلى مستوياتها إلى إجمالي السوق



المصدر: بلومبرغ، قسم البحوث في QNB للخدمات المالية

نسبة الأسهم التي حققت أدنى مستوياتها إلى إجمالي السوق



المصدر: بلومبرغ، قسم البحوث في QNB للخدمات المالية

## توصيات الشركات اليومية

### بنك لشا



واصل السهم أداءه القوي خلال الأيام الماضية، وأغلق فوق الحد العلوي لنطاق بولينجر بعد فترة تماسك قصيرة استمرت ليومين، ما يعكس استمرار الزخم الصعودي ويؤكد قوة الاتجاه الإيجابي. كما يتحرك خط مؤشر القوة النسبية في المنطقة الصاعدة، بما يدعم النظرة الفنية الإيجابية للسهم. يمكن للمتداولين فتح مراكز شراء فوق مستوى ٢,٥٨٦ ريال، مع استهداف مستوى ٢,٦٠٨ ريال، وتحديد وقف الخسارة عند ٢,٥٤٩ ريال.

المصدر: بلومبرغ، قسم البحوث في QNB للخدمات المالية

### دلالة للوساطة والاستثمار القابضة



واصل السهم مكاسبه وقفز إلى مستويات أعلى، مشكلاً شمعة ماروبوزو صاعدة مع أحجام تداول مرتفعة، ما يشير إلى استمرار الزخم الإيجابي وإمكانية مواصلة الصعود خلال الفترة المقبلة. كما يُظهر خط مؤشر القوة النسبية قوة واضحة، بما يدعم النظرة الفنية الإيجابية. يمكن للمتداولين الاستمرار في الاحتفاظ بمراكزهم الحالية، مع رفع السعر المستهدف إلى ١,٥١٢ ريال، وتعديل مستوى وقف الخسارة إلى ١,٤٨٤ ريال.

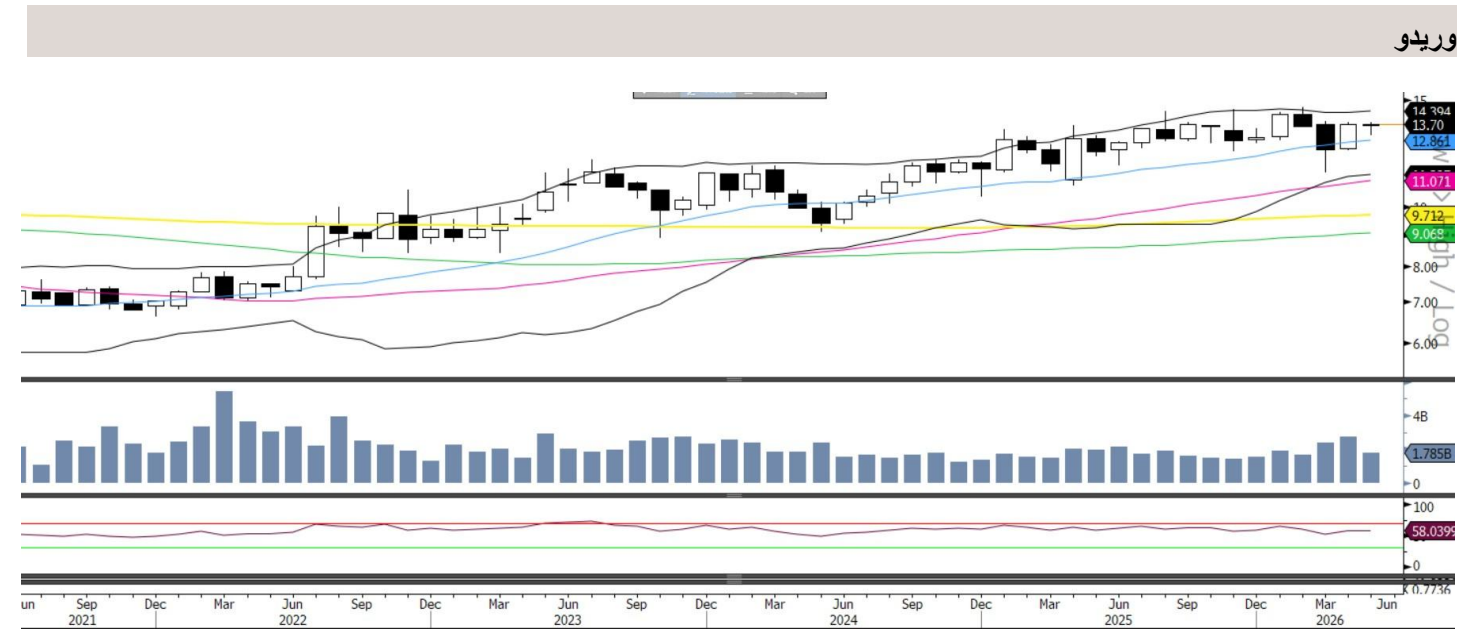
المصدر: بلومبرغ، قسم البحوث في QNB للخدمات المالية

## توصيات الشركات الأسبوعية



على الرسوم الأسبوعية، يتحرك السهم داخل قناة سعرية منذ عدة أسابيع، إلا أنه نجح في الإغلاق فوق خط الاتجاه الهابط المقاوم بالتزامن مع تجاوزه منتصف نطاق بولينجر، وذلك بعد فترة طويلة من التماسك، ما يعكس إشارات فنية إيجابية ويعزز احتمالات استمرار الارتداد السعودي. كما يواصل مؤشر القوة النسبية الأسبوعي الارتفاع باتجاه مستوى ٥٠، في دلالة على تحسن الزخم. يمكن للمتداولين فتح مراكز شراء فقط فوق مستوى ٠,٩١٥ ريال، مع استهداف مستوى ٠,٩٣٢ ريال، وتحديد وقف الخسارة عند ٠,٨٨٦ ريال.

المصدر: بلومبرغ، قسم البحوث في QNB للخدمات المالية



على الرسوم الشهرية، يتحرك السهم ضمن نطاق عرضي منذ فترة، لكنه يحافظ على تداوله فوق منتصف نطاق بولينجر داخل قناة صاعدة، ما يشير إلى أن السهم يواصل بناء الزخم استعداداً لاختراق محتمل خلال الفترة المقبلة. كما يتداول فوق جميع متوسطاته المتحركة، في دلالة على متانة الاتجاه الإيجابي واستمرار القوة الشرائية. ويتحرك خط مؤشر القوة النسبية في المنطقة الصاعدة، بما يعزز النظرة الإيجابية للسهم. يمكن للمستثمرين النظر في الشراء فوق مستوى ١٣,٨٥ ريال لتأكيد الاختراق، مع تحديد وقف الخسارة عند ١٢,٦٧ ريال، واستهداف مستوى ١٥,١٥ ريال كهدف محتمل.

المصدر: بلومبرغ، قسم البحوث في QNB للخدمات المالية

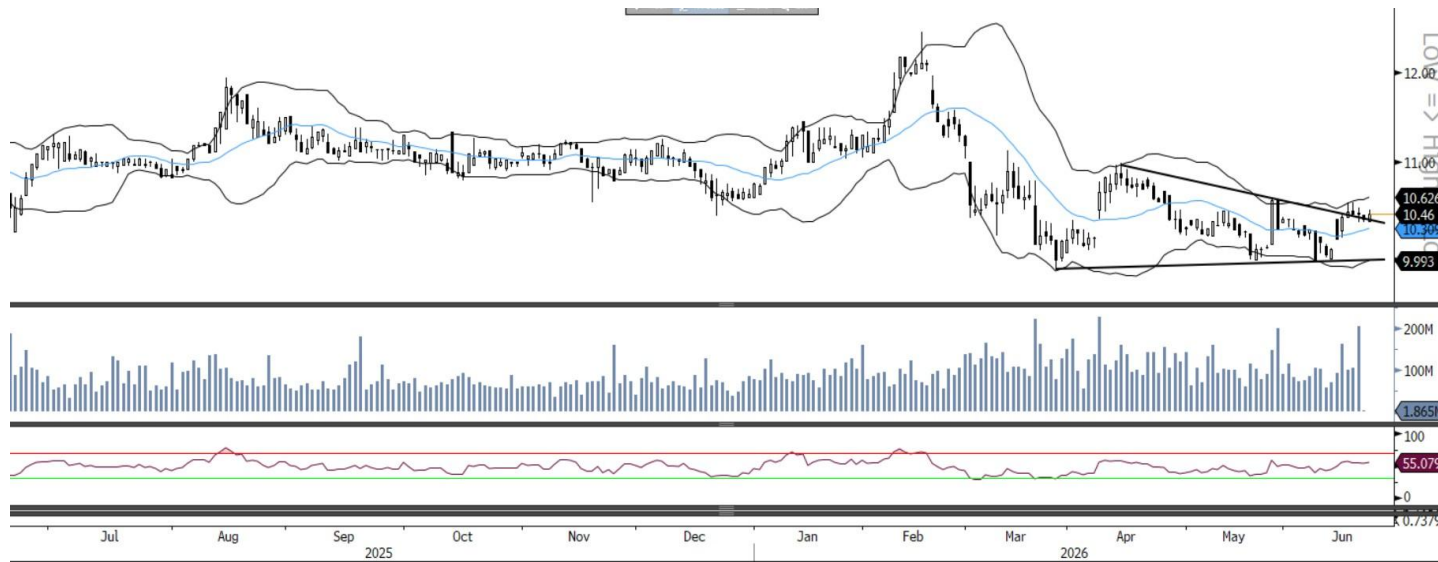
## مجمع شركات المناعي - المدى القصير



تراجع السهم مؤقتاً دون منتصف نطاق بولينجر، إلا أنه تمكن من التعافي والإغلاق فوقه مجدداً مع أحجام تداول مرتفعة، ما يشير إلى احتمال استمرار الارتداد الإيجابي خلال الفترة المقبلة. كما يتحرك خط مؤشر القوة النسبية في المنطقة الإيجابية، بما يدعم تحسن الزخم الفني للسهم. يمكن للمتداولين فتح مراكز شراء فقط فوق مستوى ٥,٣٤٥ ريال، مع استهداف مستوى ٥,٣٨١ ريال، وتحديد وقف الخسارة عند ٥,٢٨٠ ريال.

المصدر: بلومبرغ، قسم البحوث في QNB للخدمات المالية

## الملاحة - المدى المتوسط



يتحرك السهم بالقرب من خط اتجاه المثلث المتمثل منذ اختراقه في وقت سابق، ما يعكس تماسكاً إيجابياً ويشير إلى استمرار النظرة الصاعدة. كما يتحرك خط مؤشر القوة النسبية في منطقة الشراء، بما يدعم الزخم الإيجابي للسهم. يمكن للمتداولين فتح مراكز شراء فوق مستوى ١٠,٥٠ ريال، مع استهداف مستوى ١٠,٥٨ ريال، وتحديد وقف الخسارة عند ١٠,٣٧ ريال.

المصدر: بلومبرغ، قسم البحوث في QNB للخدمات المالية

## اتصل بنا

سوجاتا ساركار ، CFA, CAIA  
رئيس قسم الأبحاث  
[saugata.sarkar@qnbfs.com.qa](mailto:saugata.sarkar@qnbfs.com.qa)

QNB للخدمات المالية الهاتف: ٦٦٦٦ ٤٤٧٦ (+974)  
[info@qnbfs.com.qa](mailto:info@qnbfs.com.qa)  
الدوحة، قطر

فيبيون ماکويريري ، CFA  
محلل أبحاث رئيسي  
[phibion.makuwerere@qnbfs.com.qa](mailto:phibion.makuwerere@qnbfs.com.qa)

شاهان كوشجريان  
محلل أبحاث رئيسي  
[Shahan.keushgerian@qnbfs.com](mailto:Shahan.keushgerian@qnbfs.com)  
[shahan.keushgerian@qnbfs.com.qa](mailto:shahan.keushgerian@qnbfs.com.qa)  
[shahan.keushgerian@qnbfs.com.qa](mailto:shahan.keushgerian@qnbfs.com.qa)

دانا سيف السوايدي  
محللة أبحاث  
[dana.alsowaidi@qnbfs.com.qa](mailto:dana.alsowaidi@qnbfs.com.qa)

روي توماس  
محلل أبحاث رئيسي  
[roy.thomas@qnbfs.com.qa](mailto:roy.thomas@qnbfs.com.qa)

Disclaimer and Copyright Notice: This publication has been prepared by QNB Financial Services Co. W.L.L. ("QNBFS") a wholly-owned subsidiary of Qatar National Bank (Q.P.S.C.). QNBFS is regulated by the Qatar Financial Markets Authority and the Qatar Exchange. Qatar National Bank (Q.P.S.C.) is regulated by the Qatar Central Bank. This publication expresses the views and opinions of QNBFS at a given time only. It is not an offer, promotion or recommendation to buy or sell securities or other investments, nor is it intended to constitute legal, tax, accounting, or financial advice. QNBFS accepts no liability whatsoever for any direct or indirect losses arising from use of this report. Any investment decision should depend on the individual circumstances of the investor and be based on specifically engaged investment advice. We therefore strongly advise potential investors to seek independent professional advice before making any investment decision. Although the information in this report has been obtained from sources that QNBFS believes to be reliable, we have not independently verified such information and it may not be accurate or complete. QNBFS does not make any representations or warranties as to the accuracy and completeness of the information it may contain, and declines any liability in that respect. For reports dealing with Technical Analysis, expressed opinions and/or recommendations may be different or contrary to the opinions/recommendations of QNBFS Fundamental Research as a result of depending solely on the historical technical data (price and volume). QNBFS reserves the right to amend the views and opinions expressed in this publication at any time. It may also express viewpoints or make investment decisions that differ significantly from, or even contradict, the views and opinions included in this report. This report may not be reproduced in whole or in part without permission from QNBFS.